

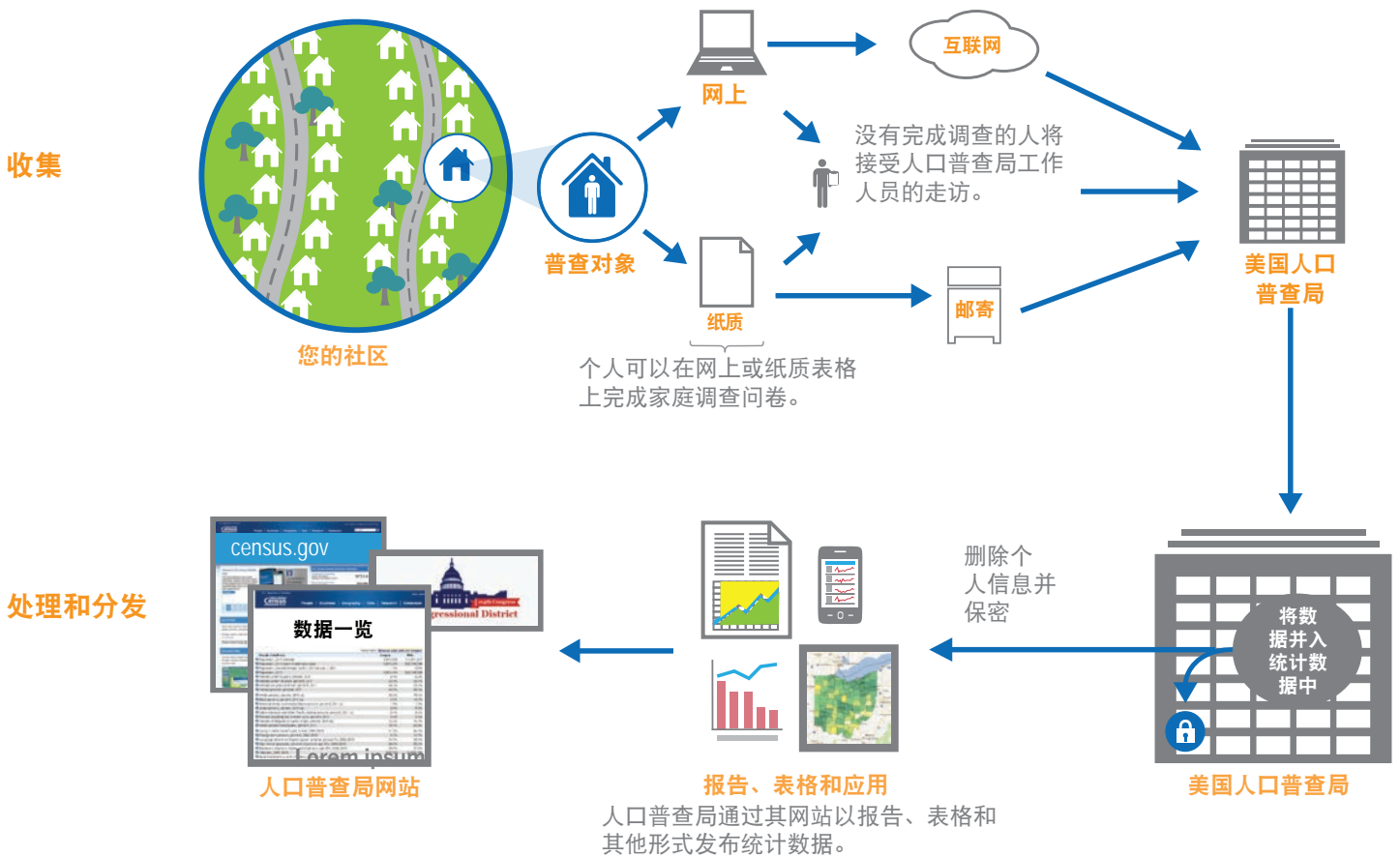
2020 年人口普查

事项须知



什么是人口普查?

- 联邦政府每隔十年需要对美国的每一位居民进行统计。
- 美国人口普查局会从每个住所收集居住人员信息以及关于每个家庭成员的基本信息。
- 该信息将并入统计数据中，用于制定重要的政府决策和预算决策。



为什么这很重要?

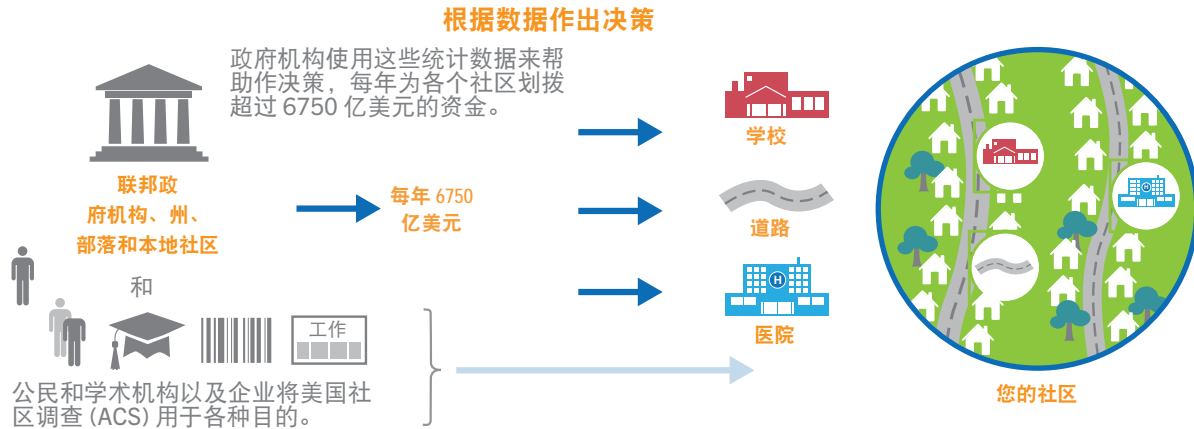
- 具有政治代表性
- 联邦政府为关键社区计划拨款
- 重新划分区域
- 抽样和分析，进行人口研究

会收集什么内容?

- 将收集关于每个家庭的基本信息， 还要收集每个人的：
- 居住人数
 - 房屋所有权
 - 电话号码
 - 姓名
 - 性别
 - 年龄
 - 种族

数据将会被如何使用？

人口普查数据由地方政府、企业和其他组织用于制定有关社区计划和服务的决策。



哪些人将接受普查？



每一个人！ 移民身份、年龄或犯罪记录都无关紧要。截至 2020 年 4 月 1 日居住在美国的每一个人都应计算在内。确保您的户主计入了住在家里的每一个人，包括：

- 所有孩子和父母
- 大家庭成员，如祖父母、阿姨/叔叔和堂/表兄弟姐妹
- 非家庭成员，如朋友、室友或同事

应在何时参与普查？ 如何参与？

在 2020 年 3 月下旬即可开始参与普查。

- 在网上完成（英文 + 12 种语言）
- 在纸质表格上完成（英文或西班牙语）

如果未在 2020 年 5 月之前参与普查，人口普查局工作人员将直接入户跟进。

这些信息会得到保密吗？

根据法律要求，您在人口普查表中提供的信息将得到保密处理。

人口普查局会采取多种措施来保护您的个人信息，绝不会分享家庭或个人数据。

我在哪里可以了解更多信息？

United States
**Census
2020**

<https://www.census.gov/programs-surveys/decennial-census/2020-census.html>

CA
CENSUS
2020

<https://census.ca.gov>

CENSUS
2020
SAN MATEO COUNTY

<https://smccensus.org> 或 smc_census@smcgov.org



EVERYONE COUNTS



COUNTY OF SAN MATEO
OFFICE OF COMMUNITY AFFAIRS